



## AXIMA AGENCE SAINT-ETIENNE



### EN CHIFFRES



### Une organisation de proximité à l'écoute de vos besoins

L'agence Saint-Etienne vous propose un **service de qualité** reposant sur un **maillage territorial fort** et notre **expertise technique**. Nous vous assurons la meilleure prise en charge de **vos contraintes réglementaires, économiques et environnementales** et nous travaillons, ensemble, à l'amélioration des méthodes, outils et installations.

EQUANS conçoit, installe et fournit des solutions sur mesure pour améliorer les équipements, les systèmes et les processus techniques de ses clients et optimiser leur utilisation dans le contexte de leurs transitions énergétique, industrielle et numérique.

### Certifications et qualifications professionnelles



Agence  
**SAINT-ETIENNE**

12 rue Jean Servanton  
42 000 SAINT-ETIENNE  
Tel : 04 77 93 48 67

Antenne  
ROANNE

37 rue Albert Thomas  
42300 ROANNE

Antenne  
LE PUY-EN-VELAY

17 Boulevard de Cluny  
43000 Le Puy-en-Velay

Antenne  
CLERMONT-FERRAND

49 rue Georges Besse  
63 000 CLERMONT-FERRAND

Antenne  
VALENCE

Z.I. La Pimpie  
26 120 MONTELIER

### VOS CONTACTS DE PROXIMITÉ

**Florian MASCOLO**

Responsable commercial  
06 89 10 79 54  
florian.mascolo@equans.com

**Fabien BAGELLI**

Responsable travaux  
06 89 37 30 07  
fabien.bagelli@equans.com

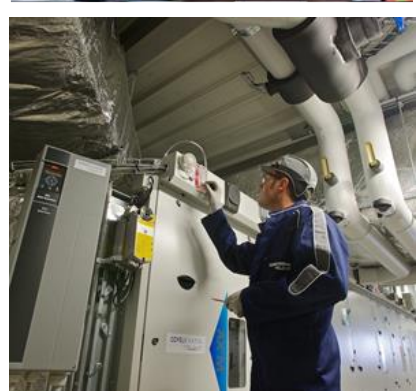
## NOS OBJECTIFS

Nous relevons les principaux défis mondiaux en apportant une réponse aux équations complexes au service des transitions

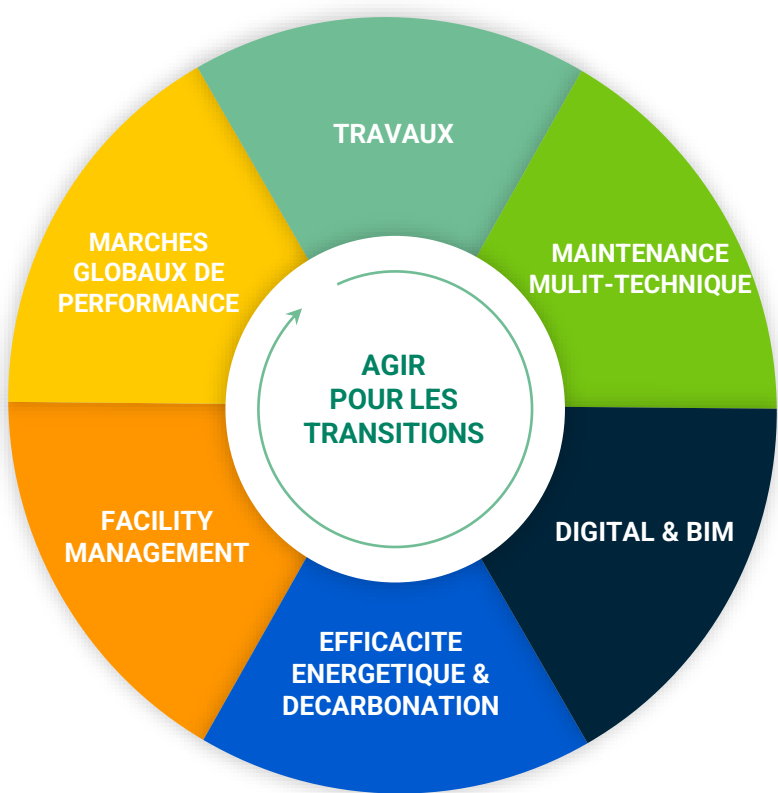
**⚡ Transition énergétique**  
Nous accompagnons nos clients dans la réduction de leur empreinte carbone

**🏭 Transition industrielle**  
Nous accompagnons nos clients pour optimiser la productivité et contribuer à la réindustrialisation des territoires

**📊 Transition numérique**  
Nous connectons, collectons et analysons les données pour créer de la valeur



## NOS DOMAINES DE COMPETENCES



## Performance & Energy Management

découvrez notre solution clé en main de maîtrise de votre performance



Acquisition de données



Reporting



Suivi énergétique



Engagement de performance





## Tertiaire



- 150 agences
- Maintenance multitechnique
- Solution de pilotage à distance des installations
- Suivi énergétique



- Gare et sites tertiaires (région AURA)
- Contrat multitechnique

- + Centre Hospitalier
- + EHPAD
- + Cinémas
- + Bureaux
- + Retail



- 6 sites (Drôme et Auvergne)
- Maintenance multitechnique



- Contrat de performance énergétique (-40% de consommation)
- Maintenance CVC



## Industrie



- Maintenance traitement d'air, climatisation, roof-top

## BAUSCH+LOMB



- Equipe d'exploitation postée
- Maintenance multitechnique
- Suivi énergétique

- + SNCF (techniques)
- + INDUSTRIEL
- + HAULOTTE
- + CANDIA
- + LABORATOIRE ICARE
- + MAROQUINERIES
- + KEOLIS
- + SN AUVERGNE AERO
- + Etc.



- Maintenance chaudière, CTA, groupes froid



- Maintenance traitement d'air (CTA), eau glacée/climatisation (VRV, groupe froid),



- Maintenance chaudière, groupe froid, CTA (maîtrise T°C, %HR)
- Maintenance électrique
- Travaux multitechnique type « régie »



- Maintenance traitement d'air (salle blanche, CTA), eau glacée/climatisation (VRV, groupe froid),



## Sites sportifs et culturels

### PISCINE PRIVAS



- Maintenance multitechnique
- Garantie totale
- Engagement de performance

### PISCINE ROMANS-SUR-ISERE



- Maintenance traitement d'air, chauffage
- Garantie totale
- Engagement de performance

### PISCINE ROANNE



- Maintenance traitement d'eau, air, chauffage
- Garantie totale

### PATINOIRE



- Maintenance production frigo, traitement d'air, chauffage
- Garantie totale

- + Piscines
- + Médiathèques
- + Zénith Saint Etienne
- + Eglise le Corbusier



**1** Bureau d'études intégré



**1** Responsable d'affaires principal

**1** Responsable d'affaires

**3** Adjoints / techniciens d'études



**1** Equipe de techniciens  
monteurs

## Nos domaines d'expertise :

- Production frigorifique en eau glacée positive et négative



- Climatisation et rafraîchissement de locaux spécifiques (Data Center, métrologie, etc.)
- Traitement d'air et gestion d'ambiance contrôlée (salles propres, etc.)
- Extraction spécifiques process industriel (dépoussiéreur, etc.)
- Installations à détente directe (chambres froides positives et négatives)
- Process industriels spécifiques (plasturgie, alimentaire)



**Ils nous font  
CONFIANCE**

**sanofi**



**Industeel**  
ArcelorMittal

**Schneider**  
Electric



**candia**

**bioline**  
by **invivo**

